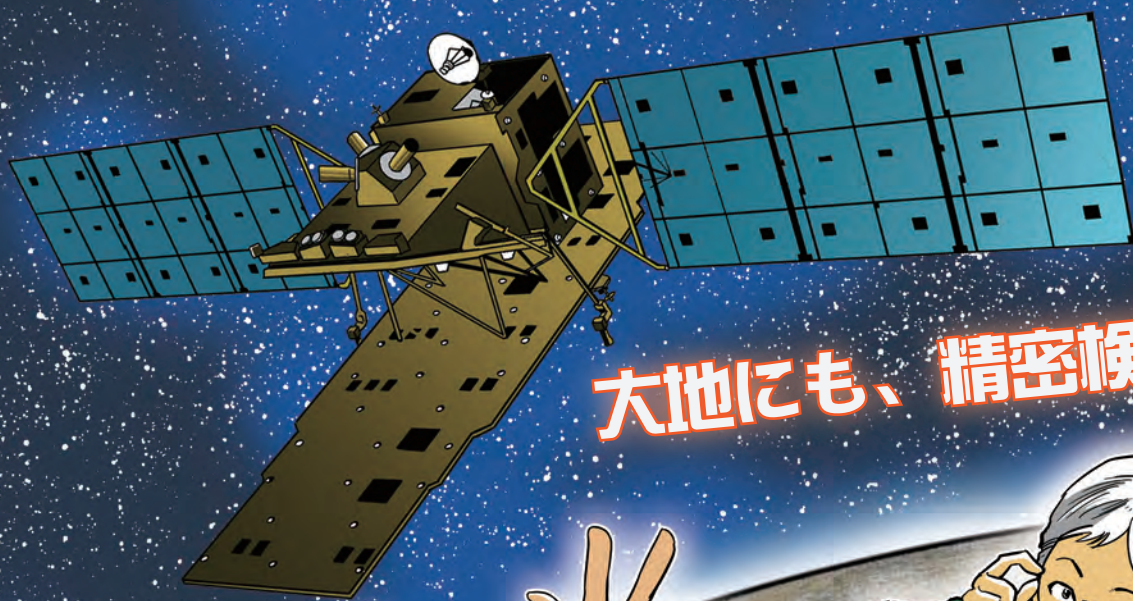


マンガでわかる！

だいち2号

～宇宙から地球を見守る人工衛星～



大地にも、精密検査が必要だ。



筑波 陸 (つくばりく)

宇宙に興味がある好奇心旺盛な少年。中学1年生。



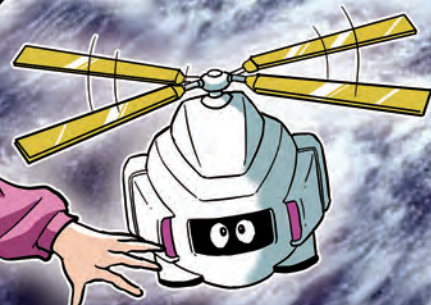
筑波 未来 (つくばみらい)

陸の妹。賢くて頭の回転が早い。小学4年生。



島田先生

JAXAの研究者。地球に今起きていることを、観測しているよ。



だい助 (だいすけ)

島田先生のアシスタント。宇宙のことなら何でも知っているよ。



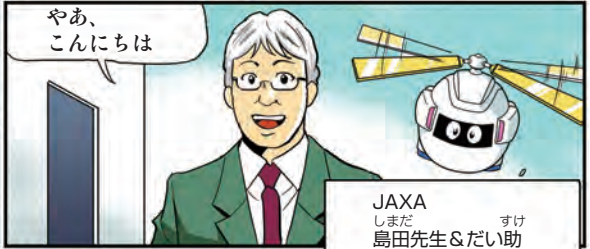
つくばりく
僕は筑波陸



今日は妹の未来と
JAXAに「だいち2号」の
話を聞きに来たんだ

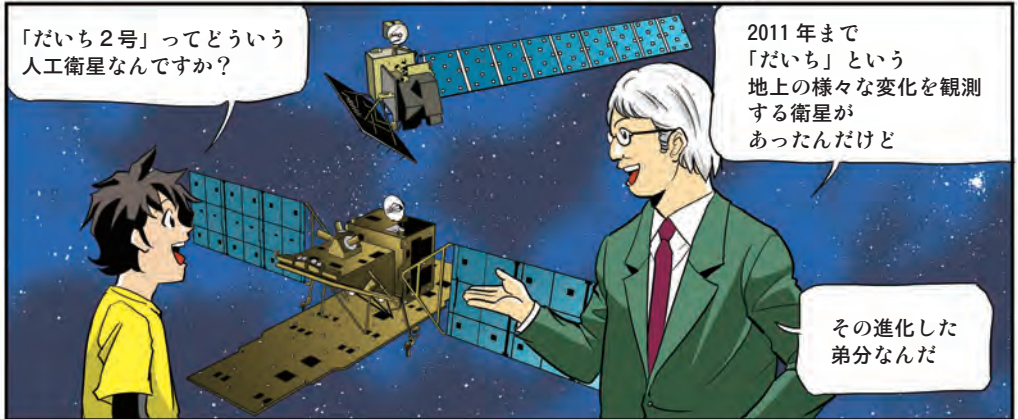


こんにちは!



やあ、
こんにちは

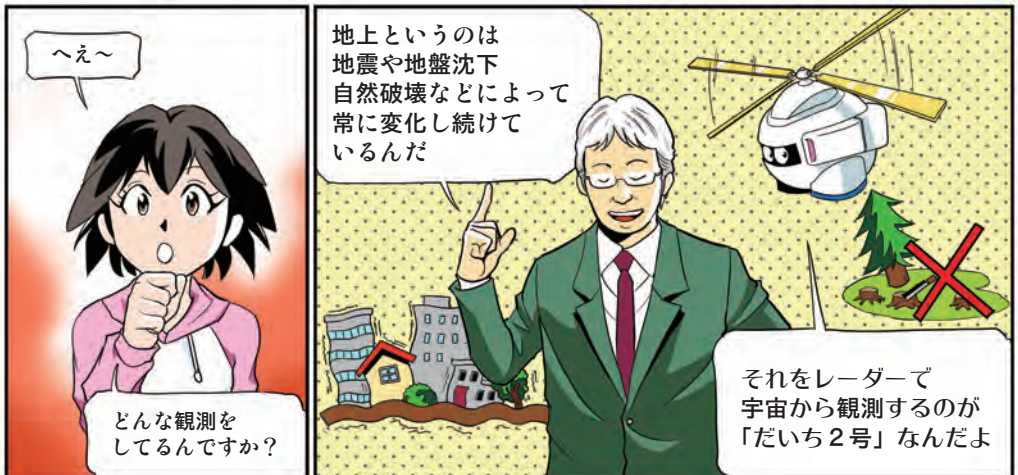
JAXA
しまだ すけ
島田先生&だい助



「だいち2号」ってどういう
人工衛星なんですか?

2011年まで
「だいち」という
地上の様々な変化を観測
する衛星が
あったんだけど

その進化した
弟分なんだ



へえ～

地上というのは
地震や地盤沈下
自然破壊などによって
常に変化し続けて
いるんだ

どんな観測を
してるんですか?

それをレーダーで
宇宙から観測するのが
「だいち2号」なんだよ

「だいち」と比べて
2号はどういうところが
進化したんですか？

前よりもっと
大きくてきれいな
写真が
撮れるとか？

うん、
ただし2号は電波で
写真を撮るんだ

「だいち」は、人間の目と
同じように光をとらえる
センサーと、電波を出して
それがはね返ってくるのを
とらえるレーダーの両方で
観測していたんだけど

2号はレーダーだけで
詳しくてすばや
い観測ができるよう
になったんだよ

レーダー？

レーダーには
どんな特徴が
あるんですか？

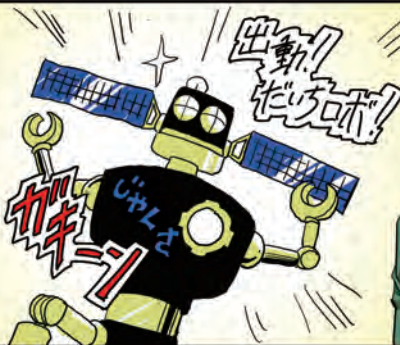
うん

レーダーなら
昼夜関係なく
観測できるし…

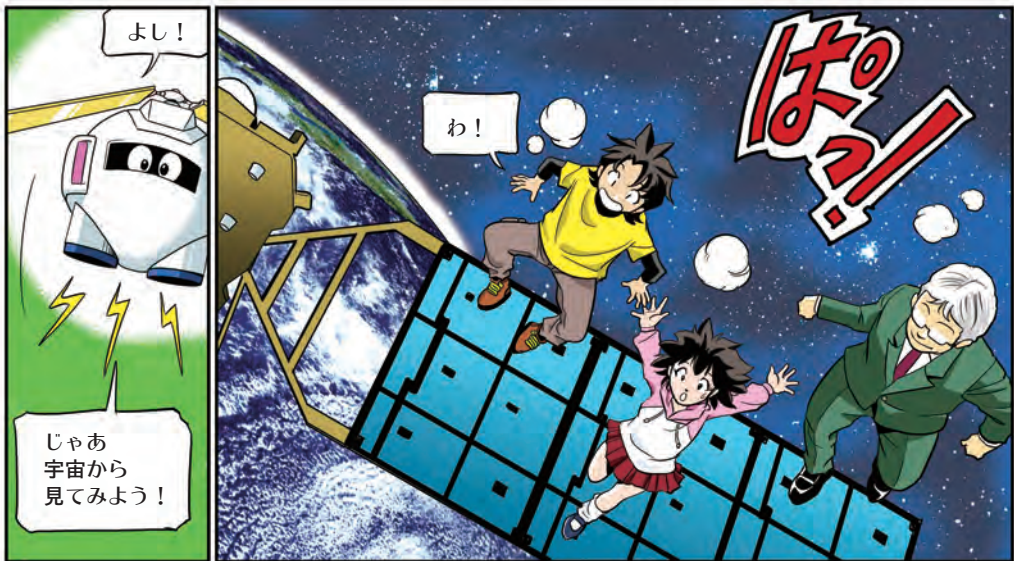
雲も突き抜けて
観測ができるんだ！

すごい！

そして
ピンチには合体変形
するんですね！！



いや
そういう
機能は…

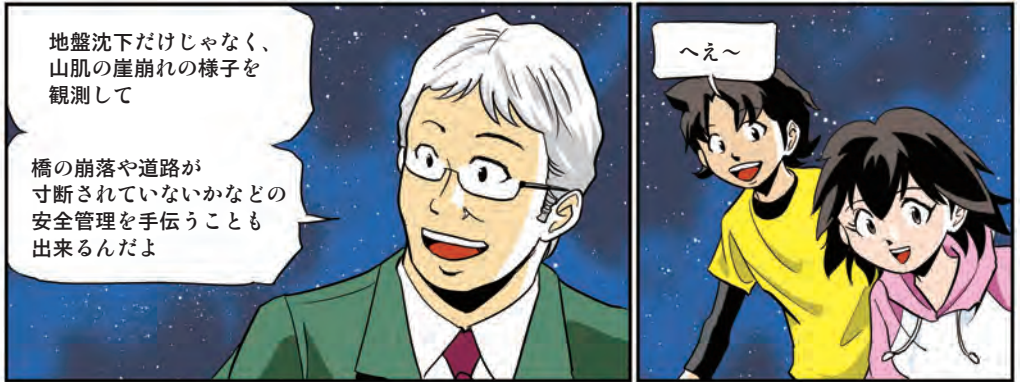




数ミリ～数センチ単位の沈下を見つけて地盤沈下の対策を立てることが出来るんだ

す、数ミリ!?

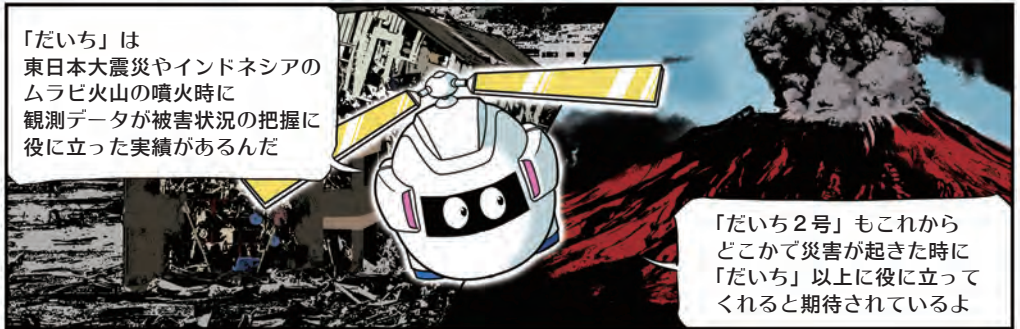
すっぴい!



地盤沈下だけでなく、山肌の崖崩れの様子を観測して

橋の崩落や道路が寸断されていないかなどの安全管理を手伝うことも出来るんだよ

へえ〜



「だいち」は東日本大震災やインドネシアのムラビ火山の噴火時に観測データが被害状況の把握に役に立った実績があるんだ

「だいち2号」もこれからどこかで災害が起きた時に「だいち」以上に役に立ってくれると期待されているよ

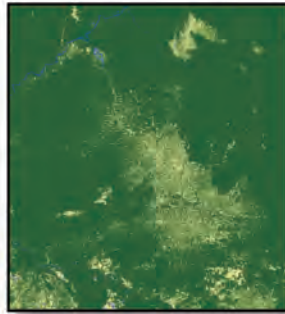


やっぱり地球防衛軍と協力して救難活動をするんだな

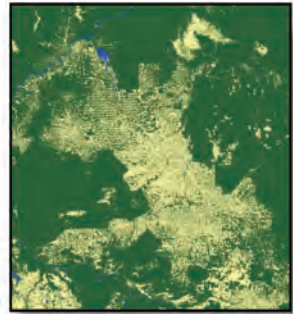
えいっ

ち…地球防衛軍?

マンガの
おもしろい

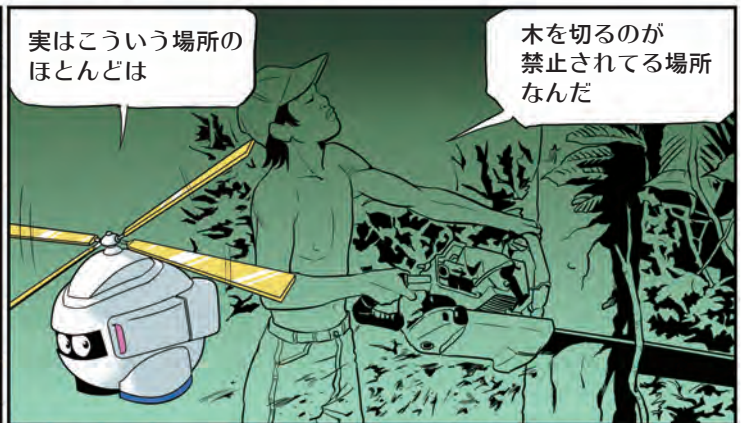


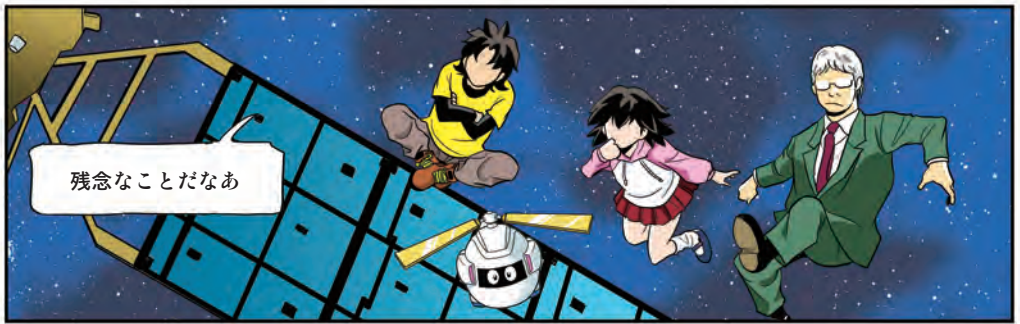
1996年



2009年

アマゾンの森林伐採※緑色が森林

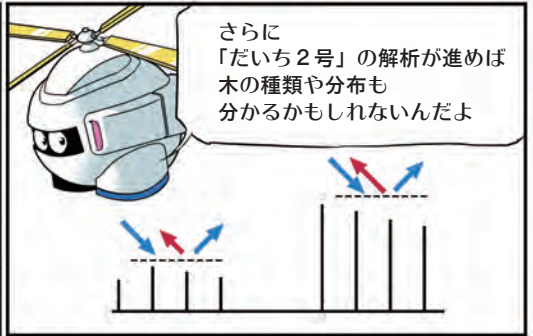




残念なことだなあ



「だいち2号」が森林の分布を高い精度、頻度で推測できれば環境破壊や温暖化解決の役に立つかもしれないね



さらに「だいち2号」の解析が進めば木の種類や分布も分かるかもしれないんだよ



じゃあどこにどんな木を植えるかっていう計画も立てられそう

そうだね



日本の人工衛星がもっと役に立つ日が来るといいわね

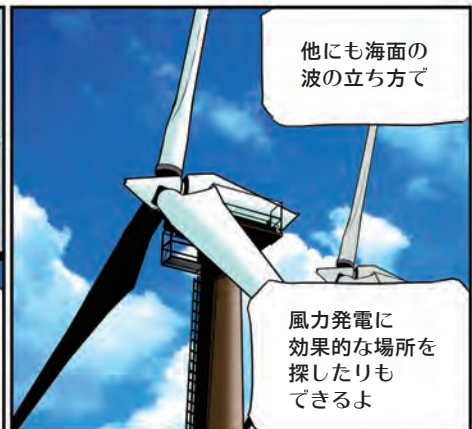
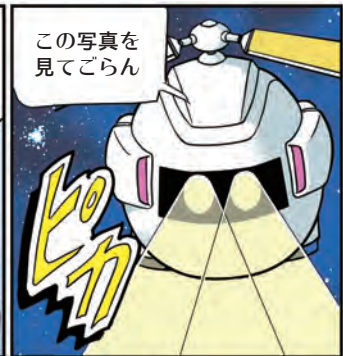
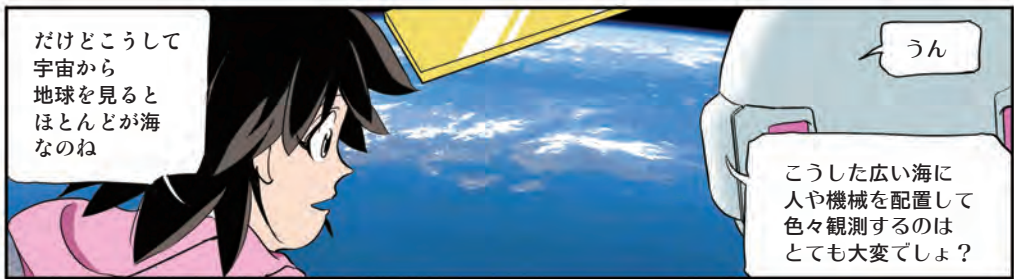


そうだな

この美しい星の愛と平和と正義を守るために……！

お兄ちゃん…

絶対また何か勘違いしている





ほっ!



宇宙からあんなに
たくさんの事が
分かるなんて
すごいや!

地表は広いから…
だからこそだね



私
大きくなったら

宇宙から観測した
データで人々を
守る仕事を
してみたいわ!



俺は
「だいち2号」の
乗組員になって
地球を守るぜ!!

「だいち2号」は
無人衛星です



宇宙航空研究開発機構
<http://www.satnavi.jaxa.jp/>