

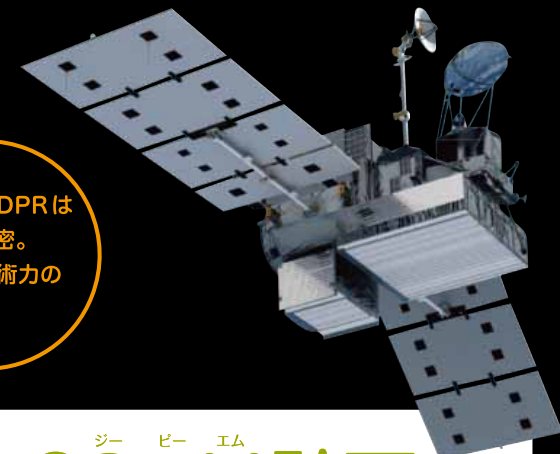


ディー ビー アール DPRは 世界一!

DPRはとても高精度なセンサなので、複数の人工衛星の観測画像を組み合わせるための基準として使われます。

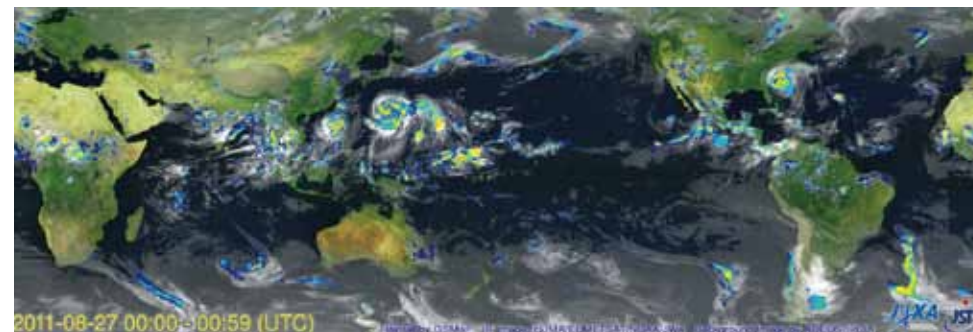


高精度なDPRは作りも精密。日本の技術力の結晶!



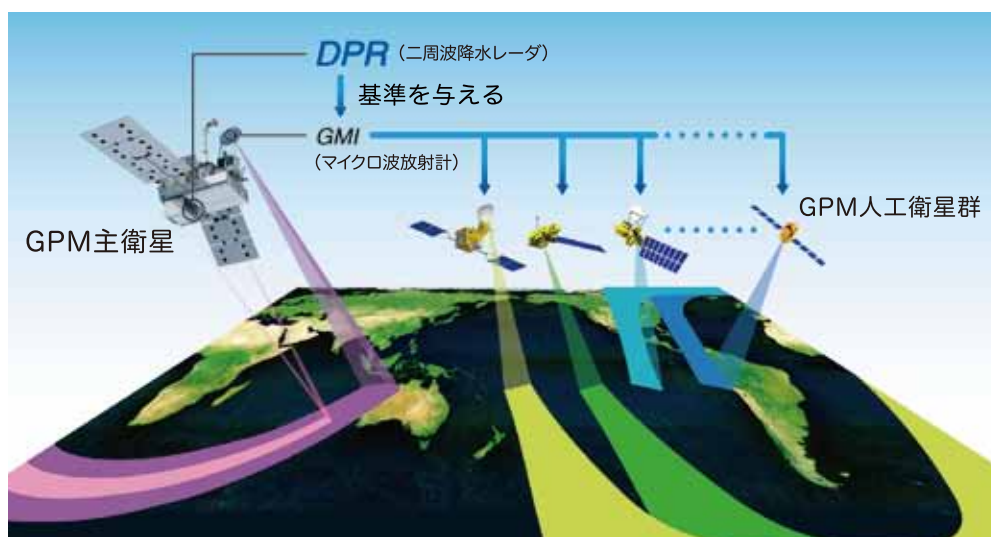
ジー ビー エム 何ができるの? GPM計画

GPM計画はDPRを搭載したGPM主衛星と8機ほどの人工衛星群で、地球全体をカバー。複数の人工衛星をつかって地球全体の雨の様子をより詳しく、よりリアルタイムにとらえることができるようになります。そうすると...



2011年9月1日 台風12号が日本に接近した時の全球降雨の状況

雨は時間的な変化が大きい自然現象。降ったりやんだり、強い雨が降っていても隣の町では晴天だったり、時間的・空間的な変化が大きな自然現象です。GPM計画では3時間おきに地球全体の雨の様子が分かるようになります。これによって天気予報がより正確に細かく出せるようになったり、台風や大雨、洪水の情報などをより的確に素早く伝えることができるようになります。



天気予報の精度向上



台風の進路予測



洪水警報への応用