

l'annonce
イベントのご案内

地球と人のためのエコスタイルフェア
エコプロダクツ2005

500以上の企業・団体が出展し、環境にやさしい製品やサービス、コンセプトなどをわかりやすく紹介する『エコプロダクツ2005』が今年も開催! JAXAでは、地球環境問題に貢献する人工衛星GOSAT(温室効果ガス観測技術衛星)や有機廃棄物の再資源化の技術など、JAXAの環境問題への取り組みを紹介します。



日 時: 2005年12月15日(木)~17日(土) 10:00~17:00
会 場: 東京ビッグサイト 東展示場4.5.6ホール
お問い合わせ: TEL 03-5777-8600 (NTTハローダイヤル)
入場無料 URL <http://www.eco-pro.com/>

人工衛星が魚を探す「漁業と宇宙利用」展 開催!

さまざまな分野で利用されている人工衛星のデータ。漁業の分野では、漁船が漁場を見つけやすしたり、漁業資源の管理などでも活用されています。「漁業と宇宙利用」展では、このような漁業と宇宙利用の関係を分かりやすく紹介。子供たちに人気の模擬宇宙服やロケットの模型も展示します。

日 時: 2005年12月19日(月)~22日(木) 10:00~17:00
※19日12:00~17:00 22日10:00~13:00
会 場: 農林水産省1階 消費者の部屋 東京都千代田区霞ヶ関1-2-1
お問い合わせ: TEL 03-5547-6882 (漁業情報サービスセンター)
TEL 03-6266-6400 (JAXA広報部)

ハズルのこたえ「ミスノクセイ」

『SATELLITE★cafe』に関するお問い合わせ・ご意見・ご要望等はこちらまで

宇宙航空研究開発機構



〒305-8505 茨城県つくば市千現2-1-1 Tel. 029-868-5090 Fax. 029-868-5987
宇宙利用推進本部のホームページ: <http://www.satnavi.jaxa.jp/>



古紙配合率100%再生紙を使用しています。

SATELLITE★cafe Vol.8 2005年12月1日 発行・編集: 宇宙航空研究開発機構 宇宙利用推進本部 SATELLITE★cafe(サテ★カフェ)編集室 〒305-8505 茨城県つくば市千現2-1-1 制作: デザイン: 株式会社「クワダグラフィック」

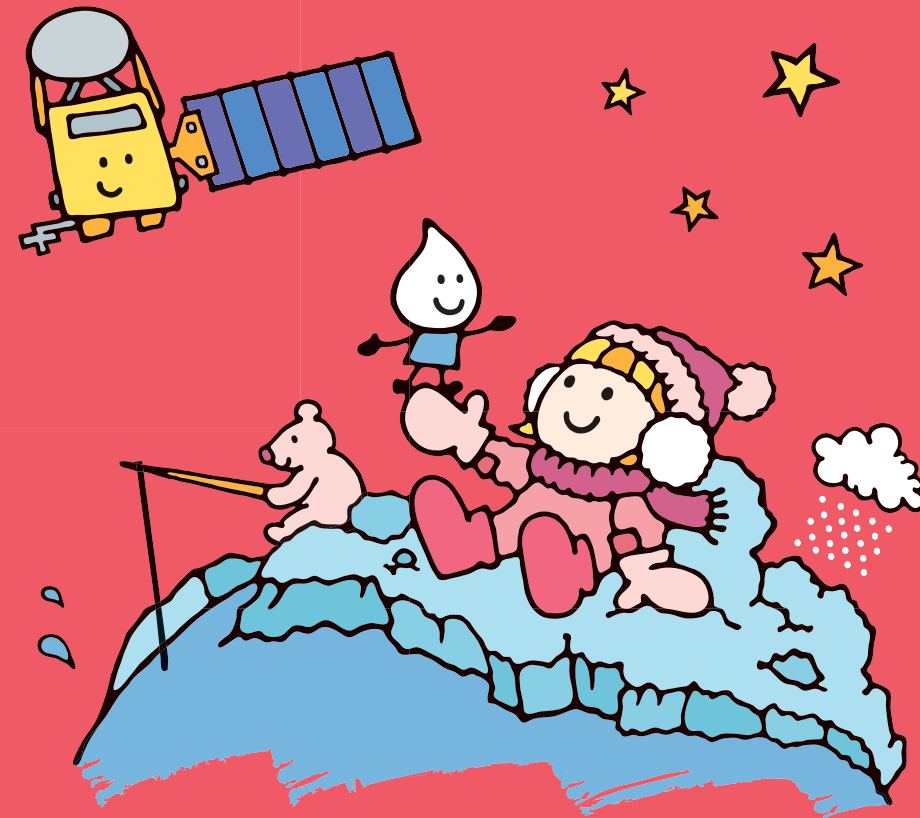
『SATELLITE★cafe』は人工衛星と地球の
これからの考える、JAXA宇宙利用推進本部の発行するミニマガジンです。

サテ★カフェ

SATELLITE★cafe

Vol.8

魚の居場所もバッチリ予測!
水の動きで地球がわかる
地球環境のメカニズムを解明する「Aqua/AMSR-E」



JAXA 宇宙航空研究開発機構
宇宙利用推進本部