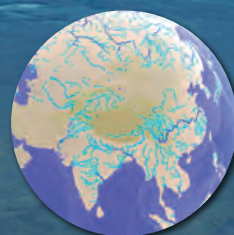
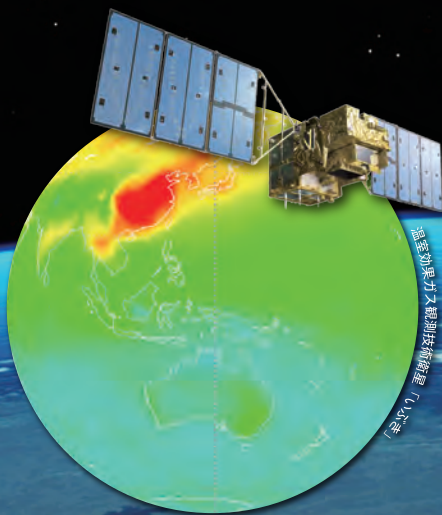
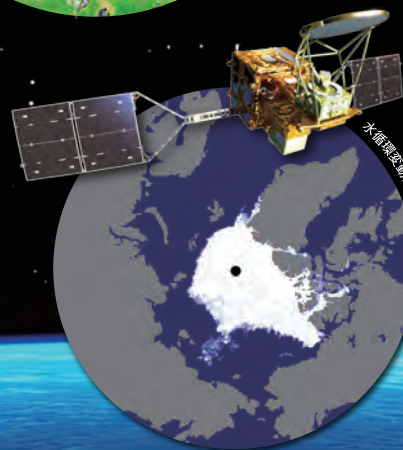
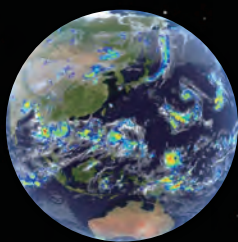
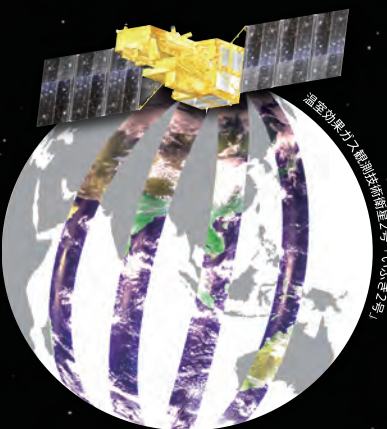
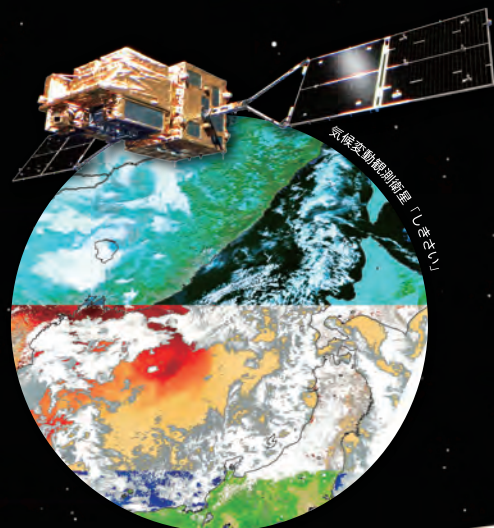


**入場無料**

# 地球観測センター 春の一般公開

2019年5月11日(土)  
午前10:00～午後4:00  
※午後3:30までに入場をお済ませください。



## 地球🌍を見守る天空の目👁️👁️ ～地球観測衛星が果たす役割～

- **JAXA職員による講演会 (各回30分、50席)**  
地球を見守る地球観測衛星の役割をご紹介します。(大人向け) 10:30～、13:00～
- **こども宇宙教室 (小学生向け) (各回30分、50席)** 11:30～、14:00～
- **衛星センサの地上試験モデルの展示 (各回15分、20席)**  
11:15～、12:15～、13:45～、14:45～
- **画像展示コーナー**  
近年多発する自然災害・異常気象について、地球観測衛星が果たす役割をご紹介します。
- **新・巨大パラボラアンテナの紹介**  
新しい巨大アンテナが完成間近！新しい仲間をご紹介します。
- **衛星データを活用した立体模型**  
地球観測センターのある比企地域の歴史があなたの目の前に広がります！
- **おうちの中であげ！**  
人工衛星の絵を貼ったオリジナルミニ凧を作ってみよう。
- **YACによる宇宙工作ラボ** ※整理券を配布します。  
身近なトイレトペーパーの芯や折り紙などを使った工作体験コーナー。
- **RESTECによるヴァーチャルリアリティ(VR) 体験** ※整理券を配布します。  
はやぶさ2気分、リュウグウをながめよう。
- **東京電機大学による水ロケット工作・打上げ&模擬惑星探査機のデモ走行**  
水ロケットは事前申込みイベントです。詳しくはHPをご覧ください。
- **立正大学による科学体験コーナー**  
小型ロボットやトイドローンを使った体験コーナーです。
- **鳩山町物産展**  
数に限りがありますが、軽食も販売しています。

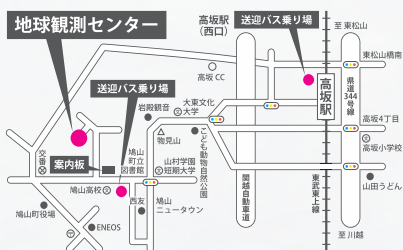


鳩山町イメージキャラクター「はーとん」も来よ！

★ブルースーツを着てみよう！ ★クイズ&スタンプラリー  
★宇宙グッズ販売 ★ここから武蔵コンソーシアムの展示  
※イベント内容は都合により変更することがあります。

### ● 交通のご案内

高坂駅発の無料送迎バスでご来場された方には、記念品をプレゼント！  
\*センター内駐車場(約200台)は混雑が予想されますので、できるだけ駅からの送迎バスをご利用下さい。満車の場合は車両入場規制をさせていただきます。



### 無料送迎バス運行時間

時間	高坂駅 西口 (町立図書館前経由)	地球観測センター	地球観測センター (町立図書館前経由)	高坂駅 西口
9時	30 40 55			
10時	10 25 40 55	30 45		
11時	10 40 55	15 30 50		
12時	10 40 55	15 30 50		
13時	10 40 55	15 30 50		
14時	10 25 40 55	00 15 30 45		
15時	05 (最終)	00 15 45		
16時		00 10 25 (最終)		

■お車の場合：関越自動車道  
・鶴ヶ島インターチェンジを「坂戸方面」(407号線)出口へ約10.6km(約25分)  
・坂戸西スマートインターチェンジ出口「鳩山方面」へ約6.6km(約15分)



### 宇宙航空研究開発機構 地球観測センター

〒350-0393 埼玉県比企郡鳩山町大字大橋字沼ノ上 1401 TEL: 049-298-1200 (代表)  
<https://www.eorc.jaxa.jp/event/2019/koukai/ev190403.html>



リサイクル適性(A)  
この印刷物は、印刷用の紙へリサイクルできます。