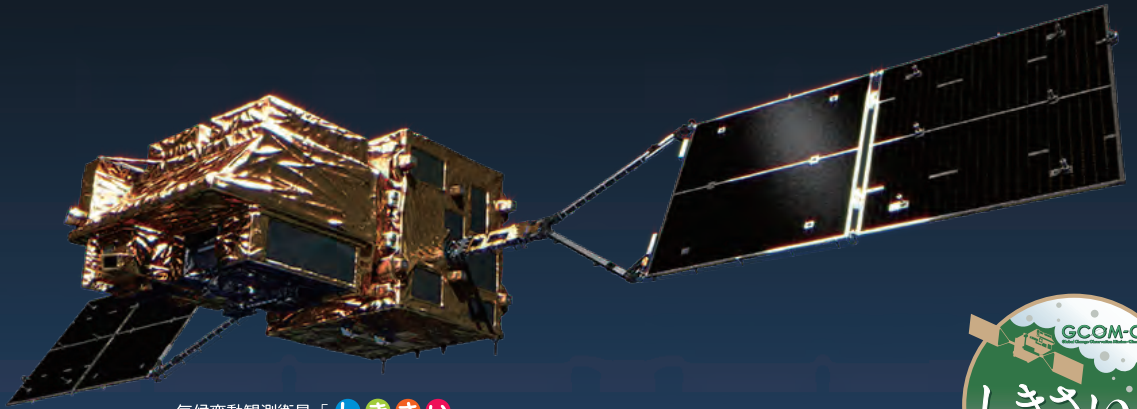


入場無料

地球観測センター 春の一般公開

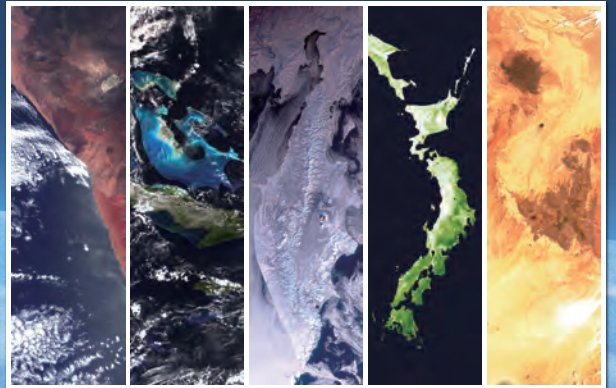
2018年5月12日(土)
午前10:00～午後4:00
※午後3:30までに入場をお済ませください。



気候変動観測衛星「しきさい」



し ぜんゆたかで
き れいな地球を
さ いしんの衛星が
い つも見守っているよ!



気候変動観測衛星「しきさい」初期観測画像

● JAXA職員による講演会 (各回30分、50席)

気候変動観測衛星「しきさい」 11:30～、14:00～

- 衛星センサの地上試験モデルの展示
宇宙から雨粒を観測するGPM主衛星のセンサについて、元プロジェクトマネージャーが解説します。
- こども宇宙教室 (各回30分、50席)
地球や人工衛星についていろいろ聞いてみよう! 10:30～、13:00～
- 動く衛星画像・パラボラアンテナの不思議コーナー
「しきさい」が宇宙から観測した様子を動画で紹介!
また、パラボラアンテナの仕組みがピンポン玉でわかる実験装置を体験してみよう。
- 画像展示コーナー
「しきさい」をはじめ、様々な衛星画像の展示や、球体スクリーンに地球を投影するダジャック・アースを紹介します。
- CDコマを作ろう!
CDとビー玉でオリジナルのコマを作ろう。
- ブルースーツを着てみよう!
宇宙飛行士の訓練服、ブルースーツを着てみよう。
- クイズ&スタンプラリー
センターの色々な場所にあるクイズに答えてスタンプを集めよう。
- おりがみで作る立方体型の地球儀
「風船」を折って立方体の地球儀を作ろう!
- 鳩山町物産展
数に限りがありますが、軽食も販売しています。



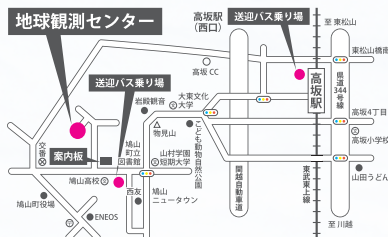
鳩山町イメージキャラクター「はーとん」も来るよ!

★日本宇宙少年団による宇宙飛行士疑似体験ツアー
★国分寺市の展示 ★近畿大学の展示 ★宇宙グッズ販売
※イベント内容は都合により変更することがあります。

● 交通のご案内

高坂駅発の無料送迎バスでご来場された方には、記念品をプレゼント!

*センター内駐車場(約170台)は混雑が予想されますので、できるだけ駅からの送迎バスをご利用下さい。
満車の場合は車両入場規制をさせていただきます。



■お車の場合：関越自動車道
・鶴ヶ島インターチェンジを「坂戸方面」(407号線)出口へ約10.6km(約25分)
・坂戸西スマートインターチェンジ出口「鳩山方面」へ約6.6km(約15分)

無料送迎バス運行時間

時間	高坂駅西口	地球観測センター(町立図書館前経由)	地球観測センター(町立図書館前経由)	高坂駅西口
9時	30	40	55	
10時	10	25	40 55	30 45
11時	10	40	55	15 30 50
12時	10	40	55	15 30 50
13時	10	40	55	15 30 50
14時	10	25	40 55	00 15 30 45
15時	05 (最終)			00 15 45
16時				00 10 25 (最終)

