

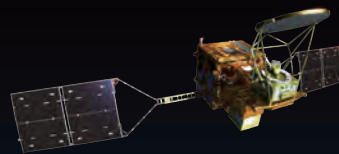
入場無料

秋の一般公開

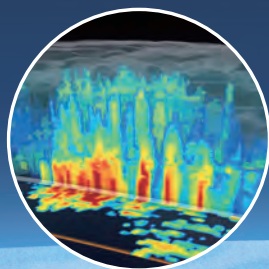
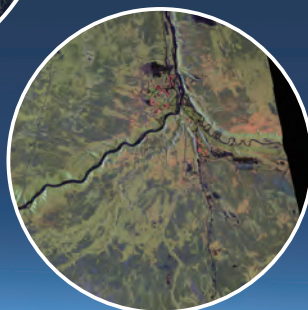
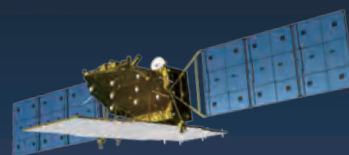
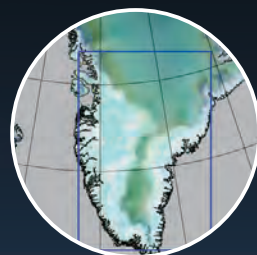
2016年10月2日(日)

午前10:00～午後4:00

※午後3:30までに入場をお済ませください。



宇宙から地球を見よう!



● 講演会 (各回30分、50席)

宇宙 人文学 ～衛星データで歴史を知る～ 11:30～、14:30～

● こども宇宙教室 (各回30分、50席)

人工衛星ってなあに? (子ども向け) 10:30～、13:30～

● 画像展示コーナー

衛星画像や4次元デジタル地球儀ダジャック・アースをご紹介します。

● フィルムケースロケットを作ろう!

フィルムケースでロケットを作って、
発泡入浴剤で飛ばしてみよう!

● ブルースーツを着てみよう!

宇宙飛行士の訓練服、ブルースーツを着てみよう。

● クイズラリー

センターの色々な場所にあるクイズに答えてね。

● 鳩山町物産展

地元の名産品をご賞味ください。

数に限りがありますが、軽食も販売しています。

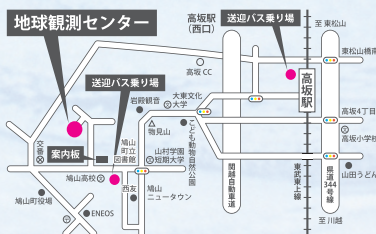


鳩山町イメージキャラクター
「はーとん」も来るよ!

● 交通のご案内

高坂駅発の無料送迎バスでご来場された方には、記念品をプレゼント!

*センター内駐車場は混雑が予想されますので、できるだけ駅からの送迎バスをご利用下さい。
満車の場合は車両入場規制をさせていただきます。



無料送迎バス運行時間

時間	高坂駅西口	地球観測センター (町立図書館前経由)	地球観測センター (町立図書館前経由)	高坂駅西口
9時	30	40	55	
10時	10	25	40	55
11時	10	40	55	15
12時	10	40	55	15
13時	10	40	55	15
14時	10	25	40	55
15時	05 (最終)			00
16時				00



■ お車の場合：関越自動車道

・鶴ヶ島インターチェンジを「坂戸方面」(407号線)出口へ約10.6km(約25分)
・坂戸西スマートインターチェンジ出口「鳩山方面」へ約6.6km(約15分)

- ★ 動く衛星画像 ★ パラボラアンテナの不思議 ★ 地球環境コーナー ★ 巨大画像
- ★ おもしろ画像展示 ★ とびだすだいち ★ 宇宙グッズ販売 ★ 近隣大学の展示
- ★ 紙の宝石「地球観測 Jewelry」販売

※イベント内容は都合により変更することがあります。